

DOTACE PRO OBCE A MĚSTA Národní program Životní prostředí

Národní program Životní prostředí je určen zejména pro města a obce (i ty menší) na financování projektů v oblasti životního prostředí. Program je financován z prostředků Státního fondu životního prostředí ČR.

„Využijte výhodných dotací a ulevte rozpočtu obce.“

AKTUÁLNĚ NABÍZENÉ DOTACE



Zdroje pitné vody

Nabízíme příspěvek na výstavbu nových nebo regeneraci stávajících zdrojů pitné vody (podzemních i povrchových). Podporujeme rovněž zajištění průzkumných vrtů, výstavbu a rekonstrukci přivaděčů pitné vody.

VÝZVA
2/2018

Příjem žádostí: 4. 5. 2018 – 18. 12. 2020, nejpozději však do vyčerpání alokace

Výše dotace: až 3 miliony Kč, v rozmezí 60 až 80 % způsobilých výdajů

Výzva NPŽP: jednokolová nesoutěžní č. 2/2018



Alternativní pohony

Dotace je poskytována na nákup (či pronájem) nových vozidel na alternativní pohony – CNG, plug-in hybrid, hybrid, elektromobil. Spolu s nákupem nebo

VÝZVA
11/2019

pronájemem vozidel lze čerpat příspěvek i na pořízení chytrých dobíjecích stanic pro elektricky poháněná vozidla, tzv. smart wallboxů.

Příjem žádostí: 17. 2. 2020 – 31. 10. 2020, nejpozději však do vyčerpání alokace

Výše dotace: až 40 % způsobilých výdajů

Výzva NPŽP: jednokolová nesoutěžní č. 11/2019



Domovní čistírny odpadních vod

Výzva podporuje budování domovních čistíren odpadních vod v oblastech, ve kterých není z technického či ekonomického hlediska

VÝZVA
12/2019

možnost připojení ke stokové síti zakončené ČOV.

Příjem žádostí: 2. 3. 2020 – 30. 6. 2021, nejpozději však do vyčerpání alokace

Výše dotace: od 100 do 240 tisíc Kč na jednu domovní čistírnu, až 80 % způsobilých výdajů na projekt

Výzva NPŽP: jednokolová nesoutěžní č. 12/2019



Výsadba stromů

Podporována je výsadba listnatých stromů na veřejných prostranstvích. Příspěvek je určen k úhradě sazenic, potřebného materiálu i následné péče o stromy.

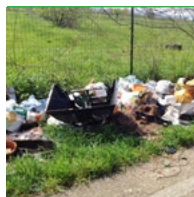
VÝZVA
9/2019

Příjem žádostí: 14. 10. 2019 – 30. 4. 2021, nejpozději však do vyčerpání alokace

Výše dotace: až 250 tisíc Kč,

až 100 % způsobilých výdajů

Výzva NPŽP: jednokolová nesoutěžní č. 9/2019



Nelegální sklady odpadů

Dotaci poskytujeme na odstranění a rekultivace nelegálních skladů odpadů a sanace havarijních stavů, které představují akutní riziko

VÝZVA
3/2017

pro životní prostředí.

Příjem žádostí: 16. 3. 2017 – 31. 12. 2020, nejpozději však do vyčerpání alokace

Výše dotace: 100 tisíc až 40 milionů Kč, až 100 % způsobilých výdajů s využitím výhodné půjčky

Výzva NPŽP: průběžná dvoukolová č. 7/2017

BEZPLATNÁ POMOC ŽADATELŮM O DOTACE

Kromě podrobných informací, které jsou k dispozici na webových stránkách, mohou zájemci o dotace využít také bezplatnou telefonní linku.

www.narodniprogramzp.cz

www.opzp.cz

Zelená linka: 800 260 500

e-mail: dotazy@sfzp.cz

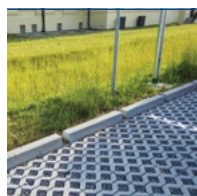


DOTACE PRO OBCE A MĚSTA Operační program Životní prostředí

Operační program Životní prostředí umožňuje čerpat finanční prostředky z evropských strukturálních fondů na realizaci projektů, které pomáhají zlepšovat životní prostředí v České republice.

„Využijte výhodných evropských dotací a ulevte rozpočtu obce.“

AKTUÁLNĚ NABÍZENÉ DOTACE



Dešťovka pro obce

Peníze je možné získat na projekty, které v urbanizovaných částech měst a obcí zefektivní vsakování dešťových srážek a podpoří jejich zachytávání pro další

využití. Vedle podzemních akumulčních nádrží a různých vsakovacích zařízení se příspěvek vztahuje i na výstavbu zelených střech a výměnu nepropustných povrchů u parkovišť či jiných veřejných ploch za propustné. Mezi další podporované aktivity patří například projekty na zprůtočnění nebo zvýšení retenčního potenciálu koryt vodních toků a přilehlých niv nebo na obnovení, výstavbu a rekonstrukce vodních děl sloužící povodňové ochraně.

Příjem žádostí: 3. 2. 2020 – 11. 1. 2021

Výše dotace: až 85 % způsobilých výdajů dle podporované aktivity

Výzva OPŽP: průběžná nesoutěžní č. 144

VÝZVA
č. 144



Zlepšení prostředí v sídlech

Dotace bude poskytnuta na revitalizace nebo zakládání funkčně propojených ploch a prvků veřejně přístupné sídelní zeleně.

Mezi podporovaná opatření patří například zakládání nebo obnova parků, zahrad, stromořadí, alejí, lesoparků, a zlepšení jejich funkčního stavu liniovými, skupinovými i soliterními výsadbami stromů. V rámci projektu může být podpořena i realizace doprovodných vodních prvků a ploch přírodě blízkého charakteru.

Příjem žádostí: 3. 2. 2020 – 2. 11. 2020

Výše dotace: až 60 % způsobilých výdajů

Výzva OPŽP: průběžná nesoutěžní č. 141

VÝZVA
č. 141



Energetické úspory veřejných budov

Dotaci je možné získat na celkové nebo dílčí energeticky úsporné renovace veřejných budov, včetně projektů realizovaných

metodou EPC. Výzva poskytuje prostředky i na výměny zdrojů tepla využívajících fosilní paliva s výkonem nižším než 5 MW za ekologičtější zdroje, podporuje se i instalace solárních systémů a další opatření. Dotaci je možné získat i na výstavbu nových veřejných budov v pasivním energetickém standardu.

Příjem žádostí: 2. 3. 2020 – 2. 3. 2021

Výše dotace: max. 50 milionů Kč, až 70 % způsobilých výdajů

Výzva OPŽP: průběžná nesoutěžní č. 146

VÝZVA
č. 146

Priorita

Informační zpravodaj Státního fondu životního prostředí ČR

INFORMACE O DOTACÍCH Z PRVNÍ RUKY

- ▶ aktuální přehled dotací z oblastí životního prostředí
- ▶ příklady úspěšných projektů
- ▶ zprávy, rozhovory, zajímavosti

Odebírejte **Prioritu** v elektronické podobě!

Spotřebujeme **méně** papíru, nafty a energií

Dostanete ji **hned** v den vydání

Přistane vám **do e-mailu**

priorita.cz

